

スミハット®

KKCシリーズに待望の艶消しブラック新登場!!



KKC3 & KKC Matte black

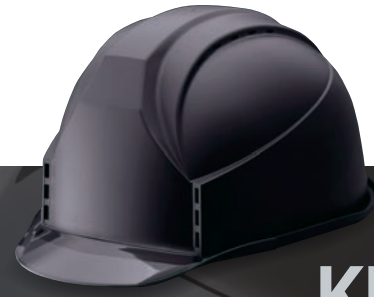
KKC3・KKCのみ

限定色



KKC3S-B

[透明バイザーシールド付き]



KKC3-B

[透明バイザー]

通気孔を設け、通気性良好



飛来・落下物用



墜落時保護用



前部



上部

標準価格 KKC3S-B / ¥14,100
(税抜き価格) KKC3-B / ¥9,800

材質 ABS樹脂 (バイザー・シールド:PC樹脂)

耳ヒモ KK耳ヒモ標準

アゴヒモ OMバンド標準

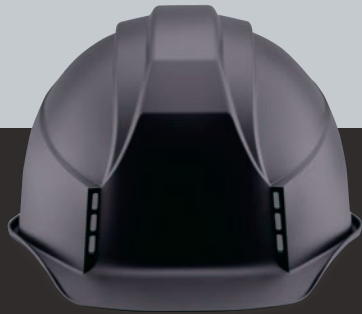
頭位 520~620mm

重量 KKC3S-B 493g KKC3B 429g

帽体色	艶消し黒			
バイザー色				
	グレースモーク	ブルー	クリアー	オレンジ

適用内装	適用ライナー	寸法図 (単位: mm)
 KK3内装 (メッシュ・ハンモック)	 K3ライナー	 125, 288, 152, 235, 206

*表示の価格には、消費税は含まれておりません。
*製品の色は印刷により実際とは異なる場合があります。
*塗装は手作業の為、ロットにより色振れが生ずる可能性があります。



KKC-B

Matte black

通気孔を設け、通気性良好



飛来・落下物用



墜落時保護用



前部



上部

標準価格 KKC-B / ¥8,000
(税抜き価格)

材質 ABS樹脂

耳ヒモ KK耳ヒモ標準

アゴヒモ OMバンド標準

頭位 520~620mm

重量 418g

帽体色	艶消し黒	
適用内装	適用ライナー	寸法図 (単位: mm)
 KK内装	 KKライナー	 143, 280, 230, 200

*表示の価格には、消費税は含まれておりません。
*製品の色は印刷により実際とは異なる場合があります。
*塗装は手作業の為、ロットにより色振れが生ずる可能性があります。

保護帽を使用する前に

保護帽を使用する前に、製品の取扱いに関する説明を必ず最後まで読み、十分理解した上で使用して下さい。
保護帽は、法律で定められる危険な作業場所や、これに準ずる場所で頭部を保護するために使用するものです。
保護帽は、厚生労働省の規格「保護帽の規格」に適合する型式検定合格品には「労・検」のラベルが貼付されています。

「労・検」のラベルに記載されている用途別区分は下記のとおりです。

- 「飛来・落下物用」とは上方からの飛来物または落下物による危険を防止または軽減するためのものです。
- 「墜落時保護用」とは倉庫に積まれた荷の上、車両の上等や、足場あるいは安全帯が使用できない場所からの墜落による危険を防止または軽減するためのものであって、構築物等のような高い所からの墜落による危険でも防止できるものではありません。