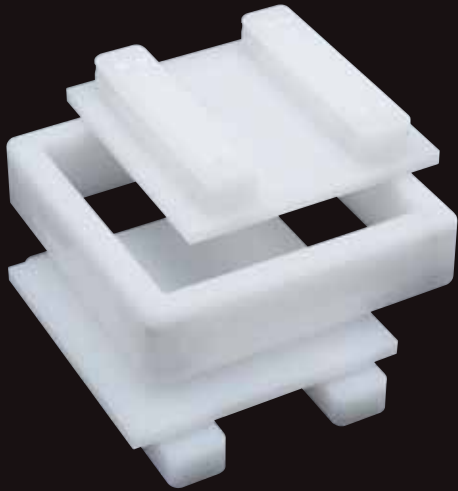


箱寿司型



商品の最新情報は

写真は使用例

箱寿司型 (受注生産)

種類	品番	内寸:長さ×巾×高さ (出来上がり寸法)	税抜き価格
6寸	HAK06	182×182×75 (45)	22,000
8寸	HAK08	243×243×75 (45)	29,700
10寸	HAK10	303×303×75 (45)	48,400

ます寿司押し型



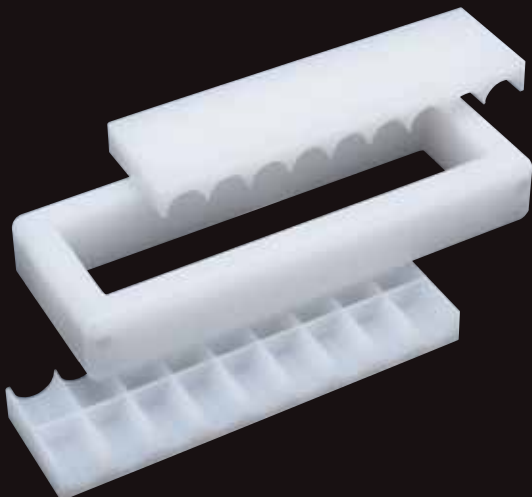
写真は使用例

ます寿司押し型 (受注生産)

種類	品番	内寸:直径×高さ (出来上がり寸法)	税抜き価格
ます寿司	MAS15	φ150×H50 (20)	46,200
	MAS16	φ160×H50 (20)	48,400
	MAS17	φ170×H50 (20)	51,700
	MAS18	φ180×H50 (20)	55,000
	MAS19	φ190×H50 (20)	58,300

◎高さの変更や包丁ガイド等入れる事もできます。

幕の内型



写真は使用例

幕の内型

種類	品番	出来上がり寸法	米飯参考重量	*別注品 (受注生産)	
				税抜き価格	
9ヶ取り	1本	MKUN1	φ28×40	25g/ヶ	8,050
	2本	MKUN2	φ28×40	25g/ヶ	13,350
	3本*	MKUN3	φ28×40	25g/ヶ	20,050
	4本*	MKUN4	φ28×40	25g/ヶ	26,650

◎(1本、2本)一体型も対応できます。